

6

fürs
GRÜN

- Dachbegrünung
- Schwimmteichbau
- Teichbau
- Flachdachbau
- Bautenschutz
- Straßenbau

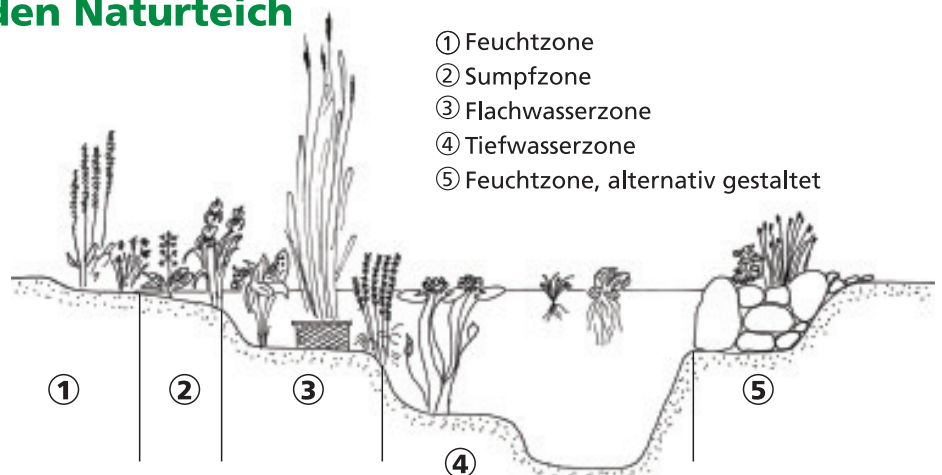
wepelen®
duraproof

Der Naturteich im Garten

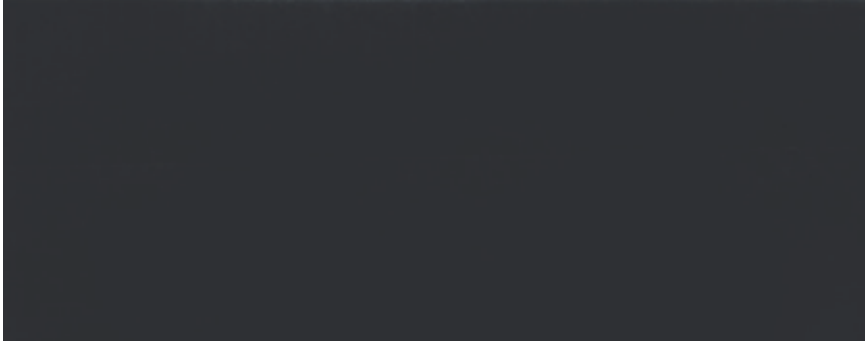


Unsere Materialien für den Naturteich

- Schutz- und Trennvliese
- Folien aus PE, PVC, EPDM
- Folienzubehör
- Pflanzen
- Pflanztaschen



MATERIALIEN FÜR DEN TEICHBAU



Teichbahn PE-LD hochelastisch

Unsere Teichbahn PE-LD hochelastisch ist extrem umweltfreundlich, weichmacherfrei und damit physiologisch unbedenklich. Sie überzeugt durch ihre UV-Beständigkeit und ist wurzelfest nach FLL. Lieferbar in den Stärken: 0,5 / 0,8 / 1,0 / 1,5 mm



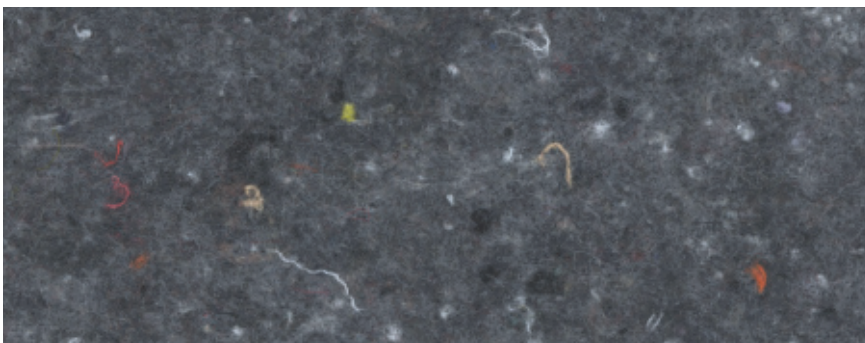
Teichbahn PVC oliv-grün

Unsere Teichbahn PVC oliv-grün – die qualitativ hochwertige Alternative aus PVC. Durch ihre oliv-grüne Farbgebung erhält der Teich einen äußerst natürlichen Charakter. Lieferbar in den Stärken: 1,0 / 1,5 / 2,0 mm



Teichbahn PVC schwarz

Unsere Teichbahn PVC schwarz – die günstige Standardfolie für den Gartenteich. Sie lässt sich mit Quellschweißmittel und Flüssigfolie verarbeiten und macht damit das Anlegen des Teiches unkompliziert und einfach. Lieferbar in den Stärken: 0,5 / 0,8 / 1,0 / 1,2 / 1,5 mm



Standard Schutzvlies PP/PES

Unser Standard Schutzvlies eignet sich bestens für eine Verlegung unter der Folie zum Ausgleich von Unebenheiten oder kleineren Korngrößen im Untergrund. Lieferbar in den Grammaturen: 300 / 400 / 500 / 800 / 1000 g/m²



Qualitätsvlies PES/B2 bohrfest

Unser Qualitätsvlies PES/B2 bohrfest kommt oberhalb der Folie zum Einsatz zum Schutz der Dichtungsbahn vor mechanischen Verletzungen durch Kiesel oder grobkörnige Materialien. Lieferbar in den Grammaturen: 300 / 500 g/m²