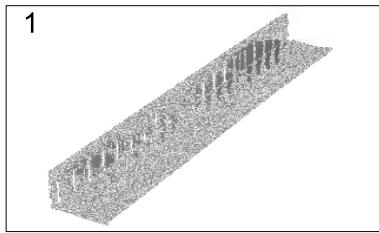
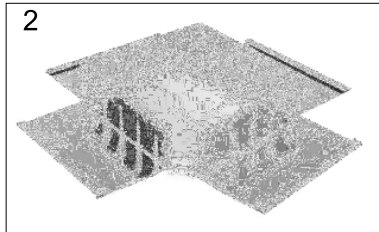


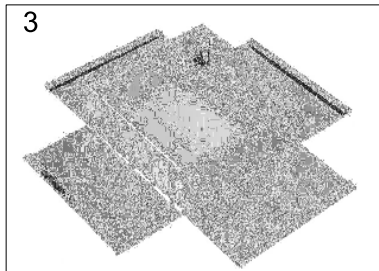
Kontrollschacht faltbar



Kontrollschacht im Lieferzustand



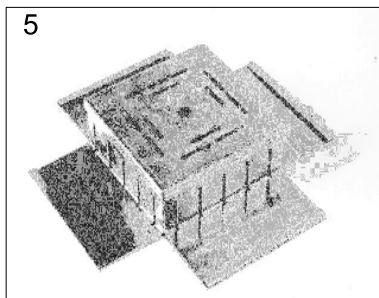
Schacht falten



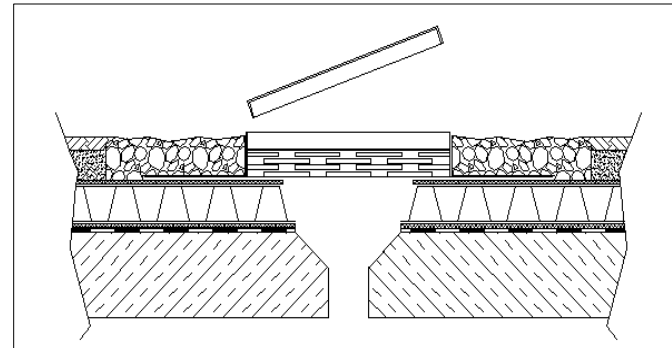
Stoß zusammenstecken



Eckverbindung
Laschen einfach in die Aufnahmeöffnung schieben und umlegen



Schachtabdeckung aufsetzen



Einbaudetail „Kontrollschacht“

TECHNISCHE DATEN

- Schacht: aus Aluminium, t=1,50 mm
- Abdeckung: aus verzinktem Stahlblech mit Super-Korrosionsschutz
- Abmessung: 250 mm x 250 mm
- Bauhöhen: 100 mm

LEISTUNGSMERKMALE

- Dachabläufe können jederzeit ohne großen Aufwand kontrolliert und gereinigt werden. Dachbegrünungen werden dauerhaft und sicher entwässert.
- Kontrollschacht besonders platz sparend und äußerst einfach zu transportieren.
- Bruchstabile Ausführung aus Aluminium und verzinktem Stahlblech
- Breiter druckverteilernder Auflageflansch

AUSSCHREIBUNGSEMPFEHLUNG

Stck Kontrollschacht

faltbar, mit breitem druckverteilendem Auflagerflansch

- Abmessung: 250 mm x 250 mm
- Material: Schacht aus Aluminium t=1,50 mm
 Abdeckung aus verz. Stahlblech mit Super-Korrosionsschutz
- Bauhöhe: 100 mm

6 fürs GRÜN

- Dachbegrünung
- Schwimmteichbau
- Teichbau
- Flachdachbau
- Bautenschutz
- Straßenbau

Entwässerung



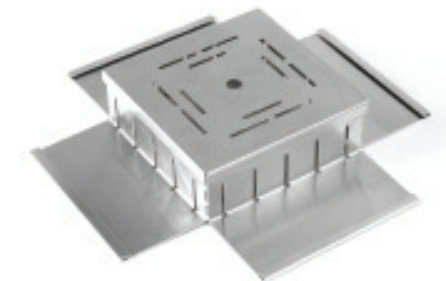
Entwässerungsrinne

Verzinkt
Edelstahl
Höhenverstellbar oder als fixe Höhe
Breiten: 100/150/200/250 mm



Kiesfangleisten

Aluminium
Edelstahl
2 Einbauhöhen in Einem
Höhen: 50/80 mm
80/120 mm
120/150 mm



Faltbarer Kontrollschacht

Aluminium
faltbar
platzsparend im Lager
einfach zu transportieren
Höhe: 100 mm

Entwässerungsrinne



TECHNISCHE DATEN

- Rinnenkörper: aus verzinktem Stahl mit Super-Korrosionsschutz oder Edelstahl 1.4301
- Rinnenbreite: 100 mm
150 mm
200 mm
250 mm
- Rinnenlänge: 1000 mm
1500 mm
3000 mm
- Höhenverstellung: 73 – 103 mm
93 – 143 mm
113 – 183 mm

FORM- UND ZUBEHÖRTEILE

- Eckformteil
- T-Stück
- Endkappen
- Gullyaufsatz
- Anschlussprofil
- Rostsicherung
- Stichkanal

AUSSCHREIBUNGSEMPFEHLUNG

lfm Entwässerungsrinne

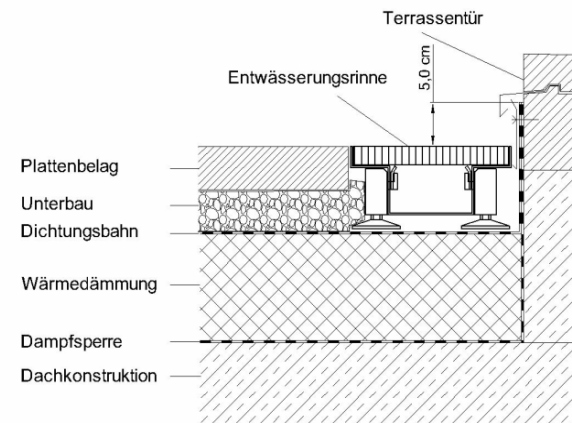
kompakter Rinnenkörper mit integriertem Kiesfang,

- Material: verz. Stahlblech mit Super-Korrosionsschutz Edelstahl
- Abdeckrost: Maschenrost Lochrost Flachstabrost
- Baubreite: 100 150 200 250 mm
- Baulänge: 1000 1500 3000 mm
- Höhenverstellung: 73-103 mm 93-143 mm 113-183 mm

durch versetzbare Standfüße mit Clip-Befestigung auf jedes beliebige Maß ablängbar, Stoßblech aus Edelstahl, Verstellfüße montageleicht von oben höhenverstellbar, liefern und fachgerecht verlegen.

LEISTUNGSMERKMALE

- Die Entwässerungsrinne zur sicheren Entwässerung von Flachdächern, Gründächern und Terrassen.
- Reduzierte Anschlusshöhen von 5 cm gemäß DIN 18195 und den Flachdachrichtlinien, z.B. im Türbereich.
- Einfach von oben mit Schraubendreher höhenjustierbar.
- Schnelle und fluchtgerechte Verlegung durch Kuppelenelemente.
- Stabiler kompakter Rinnenkörper, durch versetzbare Standfüße auf jedes beliebige Maß ablängbar.



SONDERMASSE

- Sonderlängen bis 3000 mm
- Sonderbreiten von 100 bis 500 mm
- Formteile zur Polygonverlegung und Rundbögen mit beliebigen Radien

Kiesfangleisten - 1 Winkel für 2 Höhen



TECHNISCHE DATEN

- Kiesfangleisten: aus Aluminium oder Edelstahl
- Schenkelhöhen: Höhe A / Höhe B
50 mm / 80 mm
80 mm / 120 mm
100 mm / 150 mm
- Baulänge: 2000 mm

FORM- UND ZUBEHÖRTEILE

- Montagehalter
- Eckformteile
- Bogenlösung
- Stoßverbinder

AUSSCHREIBUNGSEMPFEHLUNG

lfm Kiesfangleisten

- Material: Aluminium Edelstahl verz. Stahlblech, Materialstärke 1,5 mm
- Schenkelhöhe: standardmäßig für zwei Aufbauhöhen
 50 / 80 mm 80 / 120 mm 100 / 150 mm
- Baulänge: 2000 mm

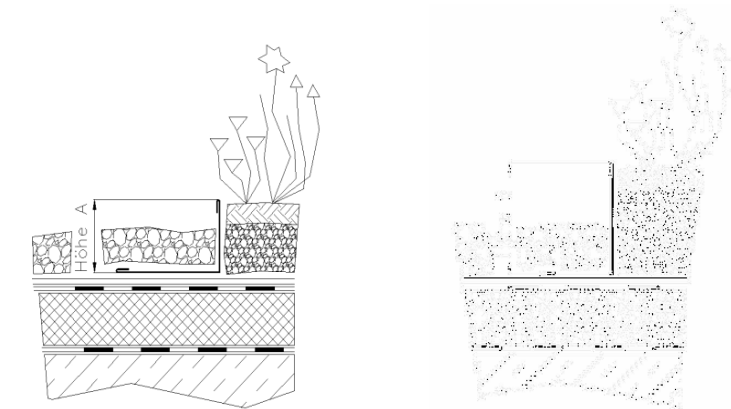
liefern und fachgerecht verlegen.

Liefernachweis: 6 fürs Grün GmbH
Kanalstraße 2
66130 Saarbrücken
Tel. 0681 / 390 74 20
info@6-fuers-gruen.de

Fax 0681 / 3907422
www.6-fuers-gruen.de

LEISTUNGSMERKMALE

- Kiesfangleisten zur Abgrenzung und Einfassung von Dachbegrünungen.
- Die unterschiedlichen Schenkelhöhen ermöglichen den Einsatz der Kiesfangleiste bei unterschiedlichen Aufbauhöhen.
- Schnelle und fluchtgerechte Verlegung durch Stoßverbinder.
- Die Fixierung der Kiesfangleiste erfolgt mit einem Montagehalter, der einfach mit der Abdichtung verklebt wird.
- Eckformstücke 90°, Sonderecken auf Anfrage.



• Einbauhöhe A

• Einbauhöhe B

SONDERMASSE

- Baulängen zwischen 1000 bis 3000 mm
- beliebige Bauhöhen